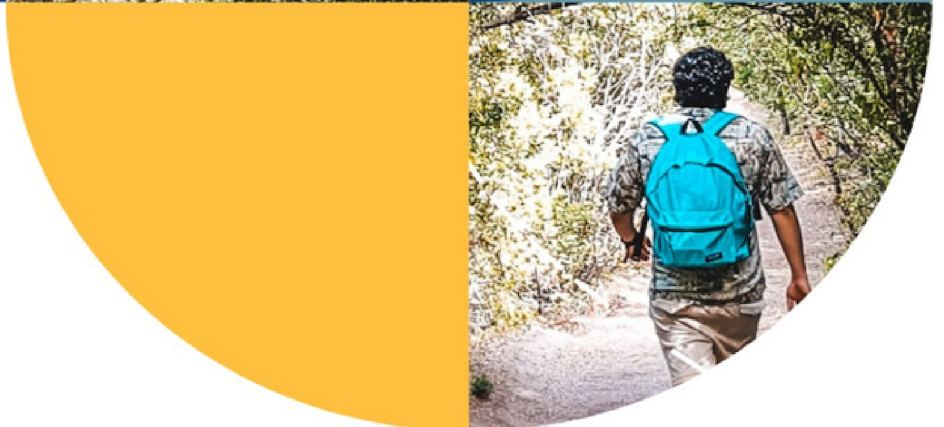




M6 Analyser et améliorer nos pratiques

Capsule d'apprentissage 

Créée par
FAB'LIM



Co-funded by
the European Union

"The project "UPSKILL+" is co-funded by the Erasmus+ programme of the European Union. The content of publication is the sole responsibility of the Upskill+ Partners Consortium and neither the European Commission nor the Spanish Service for the Internationalisation of Education (SEPIE) is responsible for any use that may be made of the information contained therein."
Project number: 2022-1-ES01-KA220-ADU-000087959

CAPSULE DE FORMATION



Titre : Analyser et améliorer nos pratiques

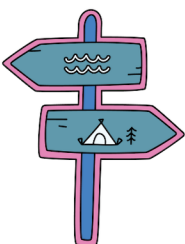
Durée : 2:15h

Introduction : Pour dynamiser vos activités, rien de mieux que de confronter, partager, échanger ses pratiques pour en accélérer leur progression. Maintenant que vous avez traversé les éléments et ingrédients essentiels à la dynamisation, passons à la pratique collective.

Objectif de la capsule :
Apprendre à utiliser les analyses de pratiques /
accélération de projet

Concepts clés :

L'objectif de l'analyse de pratique professionnelle (APP) est d'amener les stagiaires à la formation à réfléchir et organiser leurs idées en vue de la création, l'amélioration ou l'analyse de leurs activités agritouristiques. Plus vous pratiquez, plus le schéma sera facile à reproduire





Déroulement du processus

Étape 0 : préparation (5 min.)

Au début de la rencontre, le groupe choisit :

- une personne qui présente sa situation-problème : il est conseillé qu'elle prépare sa question en amont à partir de sa réflexion sur ce qu'elle vit comme difficulté/questionnement dans sa pratique professionnelle.
- un animateur (gardien de la démarche) : présente rapidement la méthodologie, rappelle les règles, assure le bon déroulement
- une personne qui prendra les notes (ou fonction partagée sur pad)

Conditions de réussite : Pour assurer le succès d'une telle démarche, l'animateur rappelle les règles. Les participants apportent leur aide dans un esprit bienveillant et sans "juger". Cet exercice requiert de la part des utilisateurs une attention aux autres. Ne pas faire d'intervention trop longue.

Étape 1 : exposé de la problématique ou de la situation (5 min)

La personne qui a accepté de soumettre son problème/questionnement sur son activité expose le plus clairement possible son contexte. Elle exprime ensuite la façon dont elle définit le problème. Les autres membres de l'équipe écoutent.

Étape 2 : Clarification de la problématique (5 min)

Les membres du groupe formulent les questions pour bien cerner la situation. Ils doivent, à cette étape, s'en tenir à des questions d'information factuelle (meilleure compréhension du contexte par ex). La personne qui a exposé sa situation apporte les précisions ensuite.

Étape 3 : contrat - reformulation de la question (1 min)

La personne qui a exposé sa situation précise clairement ce qu'elle attend des autres membres du groupe. (je voudrais que le groupe m'aide à)

Étape 4 : réactions, commentaires, suggestions (20- 30 min)

Les autres membres du groupe interviennent : donnent leurs impressions, réactions, interprétations... Ils proposent une façon de voir autrement la situation. Ils peuvent faire des suggestions pratiques ou donner des conseils. La personne qui a exposé sa situation écoute et s'engage à ne pas intervenir. Elle a tout intérêt à noter par écrit ce qui lui paraît pertinent de retenir.

Étape 5 : Synthèse et plan d'action (5-10 min)

La personne qui a exposé sa situation prend quelques instants pour finaliser en mini plan d'action des remarques exprimées par les membres du groupe (une synthèse personnelle de ce qu'elle retient).

Pendant ce temps, les autres participants notent les idées et remarques qui peuvent leur être utiles dans leurs projets (idées transversales etc).

Après ce temps d'écriture, la personne qui a exposé sa situation présente son plan d'action, indique la façon dont elle entend donner des suites. Les autres membres du groupe n'ont pas à discuter des choix de la personne ou de son plan d'action; ils se comportent plutôt comme des témoins du cheminement de cette personne; ils peuvent exprimer leur soutien et leur encouragement.

Étape 6 : Évaluation et intégration des apprentissages, vécu (5-10 min)

Pour fermer correctement la rencontre, il convient de faire un retour sur ce qui s'est passé. La personne qui a demandé de l'aide peut exprimer son vécu; le groupe peut évaluer sa façon de procéder et, au besoin, y apporter des correctifs pour la prochaine rencontre. Il est conseillé de prendre quelques minutes pour noter individuellement ce que chacun retient de cette rencontre.



Activités interactives :

1/ Durée : 15mn

Tour de table : Présenter leur problématique de dynamisation d'activité

2/ Durée accélérateur de projet : 1h

On recherche 2 volontaires qui ont une problématique qui peut parler à tous les participants et on travaille son cas en groupe.

Conseils et suggestions :



- Travailler le module 6 avant cet atelier pour avoir une vue d'ensemble sur les questionnements et problématiques liées à son offre d'activité et à leur dynamique
- Prenez un carnet ou un ordinateur pour travailler directement sur un tableur afin de conserver des notes de nos échanges.
- Créer une dynamique de groupe et de confiance qui pourra reproduire ce type de temps

Résumé et récap :

Pour dynamiser ses animations, des petits ingrédients magiques sont mis en avant dans le module 6.

Il sera nécessaire d'autoévaluer ses pratiques d'animations et le contenu de ses activités pour pouvoir visualiser les pistes d'amélioration.

Il est important d'entretenir ses connaissances et d'interroger ses pratiques quand nous sommes en face à face pédagogiques régulièrement.



Questions et réponses et commentaires :

Encouragez les participants à poser des questions et à fournir un retour d'information ou des commentaires. Créez un environnement propice à un dialogue franc et au partage des connaissances.

Conclusion :

Conclure le module par un jeu de désinclusion – choisir un objet du quotidien pour expliquer les apports du module .

De tous les secteurs d'activité, l'agritourisme mérite d'être bien accompagné dans la réalisation de ses projets. Pourquoi ? Parce qu'ils permettent de renouer avec le monde rural, de sortir la tête des écrans , de faire de belles rencontres, de voir de belles choses et de vivre des aventures mémorables qu'on soit seul, en couple ou en famille et peu importe notre âge.

C'est pourquoi votre offre mérite d'être bien préparée pour pouvoir assurer le succès maximum de votre entreprise ! Le marketing et les méthodes de résolution de problème comme le CQQCOQP, ne sont pas dédiés exclusivement aux grandes boîtes et doivent être mis à disposition des professionnels engagés.

Nous ne pouvons pas nous étendre sur le choix des outils à utiliser et sur leur finalité. C'est à l'équipe pédagogique réunie par chaque partenaire qu'il appartient de le faire.

Chaque collaborateur peut apporter autant d'informations ou de ressources qu'il le juge nécessaire. Cependant, il est essentiel que la conception des pilules de formation soit adaptée à une session d'une heure et 45 minutes.



La pose d'un cadre pour cette séquence de formation est primordiale : Écoute- confidentialité - bienveillance - non jugement...à définir avec le groupe et les valeurs qu'il souhaite incarner. Il est évident que l'analyse de pratiques professionnelles en groupe requiert des conditions premières :

- une démarche personnelle et volontaire de participation ;
- le respect de l'autre et de sa parole ;
- la confidentialité : « ce qui est dit ici n'en sort pas »
- ; la liberté d'expression dans le cadre adopté ;
- le respect du fonctionnement,
- du rituel ;
- une gestion rigoureuse du temps ;
- l'assiduité dans le groupe sur une période choisie ;
- une régularité des réunions (rythme et alternance)



Méthode d'accélérateur de projet

Origine de l'outil

Cette méthode dérive de l'entraînement mental créé pendant la guerre 39-45 par Joffre Dumazedier et développé ensuite par le mouvement d'éducation populaire "peuple et culture". Elle est utilisée un peu différemment dans le cadre de l'analyse de pratique professionnelle.

Pour assurer le succès d'une telle démarche, il est important de s'approprier la méthode et de suivre les règles qui en découlent.

Méthode par étape

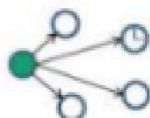
Étape 0 : préparation (5 min.)

Au début de la rencontre, le groupe choisit :

- une personne qui présente sa situation-problème : il est conseillé qu'elle prépare sa question en amont à partir de sa réflexion sur ce qu'elle vit comme difficulté dans sa pratique professionnelle.
- un animateur (gardien de la démarche) : présente rapidement la méthode, rappelle les règles, assure le bon déroulement
- une personne qui prendra les notes (ou fonction partagée sur pad)

Conditions de réussite

Pour assurer le succès d'une telle démarche, l'animateur rappelle les règles. Les participants apportent leur aide dans un esprit bienveillant et sans "juger". Cet exercice requiert de la part des utilisateurs une attention aux autres. Ne pas faire d'intervention trop longue.



Étape 1 : exposé de la problématique ou de la situation (5 min)

La personne qui a accepté de soumettre son problème expose le plus clairement possible la situation et son contexte. Elle exprime ensuite la façon dont elle définit le problème. Les autres membres de l'équipe écoutent.



Étape 2 : clarification de la problématique (5 min)

Les membres du groupe commentent la situation.



Méthodes :

Se positionner en animateur- formateur pour bien cadrer les échanges et rappeler les rôles de chacun dans la méthode utilisée.

L'analyse de la pratique permet de se questionner sur ses pratiques professionnelles afin d'améliorer ses savoir-faire et ses savoir être.

Les animateurs/agriculteur/pro du tourisme sont constamment confrontés à des situations diverses et complexes, l'analyse de pratique est un outil indispensable pour penser et interroger sa pratique.

L'analyse de la pratique permet de construire collectivement des réponses à une situation qui pose problème ou qui interroge.

Elle permet l'expression du vécu professionnel, l'écoute des réalités des autres participants.

C'est un lieu de mutualisation des outils et des moyens.

L'analyse de pratique interroge la conscience de soi dans la situation professionnelle et la question de la bonne distance

Encourager les discussions interactives au cours desquelles les participants peuvent partager leurs expériences et leurs points de vue en matière d'encadrement et animation de public .

Outils : qualité de visio – ppt – de quoi prendre des notes





Co-funded by the
European Union



Upskill+ Quality upskilling in agroturism focused on sustainable innovation and experience

Project number: **2022-1-ES01-KA220-ADU-000087959**



Disclaimer:

"The project "UPSKILL+" is co-funded by the Erasmus+ programme of the European Union. The content of publication is the sole responsibility of the Upskill+ Partners Consortium and neither the European Commission nor the Spanish Service for the Internationalisation of Education (SEPIE) is responsible for any use that may be made of the information contained therein" Project number: **2022-1-ES01-KA220-ADU-000087959**